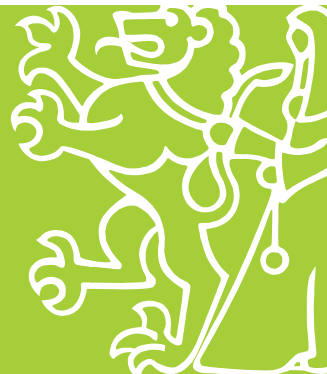


# Frauenfelder Woche

Die Zeitung der Region Frauenfeld

Amtliches Publikationsorgan der Stadt Frauenfeld  
sowie der Politischen Gemeinden Gachnang,  
Herdern, Felben-Wellhausen und Matzingen



## Preise / Leistungen 2023

<b>Adresse</b>	BB Werbungs- und Verlags- AG / Frauenfelder Woche, Zürcherstrasse 180, 8501 Frauenfeld		
<b>Inseratenannahme</b>	Telefon 052 720 88 80 Sabrina Mancuso Robert Schmitt Lucien Fisler	Telefax 052 720 88 84 052 725 20 82 052 720 88 81 052 725 20 81	info@frauenfelderwoche.ch s.mancuso@frauenfelderwoche.ch r.schmitt@frauenfelderwoche.ch l.fisler@frauenfelderwoche.ch
<b>Administration</b>	Monika Rietmann	052 720 88 80	info@frauenfelderwoche.ch

**Internet / E-Paper** Alle Artikel und Inserate sind immer automatisch ab Mittwochmittag unter [www.frauenfelderwoche.ch](http://www.frauenfelderwoche.ch) im Internet

**Veranstaltungskalender** Infos für den Veranstaltungskalender bitte an: [veranstalter@frauenfelderwoche.ch](mailto:veranstalter@frauenfelderwoche.ch)

<b>Auflage</b>	38'131 Exemplare	<b>Seitenformat</b>	320 x 470 mm
<b>Verteilgebiet</b>	siehe 2. Seite	<b>Satzspiegel</b>	286 x 435 mm
<b>Erscheinungsweise</b>	Wöchentlich am Mittwoch	<b>Raster</b>	52er
<b>Annahmeschluss:</b>	Dienstag, 12.00 Uhr	<b>Druckverfahren</b>	Rollenoffset
		<b>Druckunterlagen</b>	Digital-Daten als PDF / EPS
		<b>Datentransfer</b>	E-mail / Memory-Stick / CD / FTP-Serverzugang auf Anfrage

<b>Spalten mm Nutzbreite</b>	1 25	2 54	3 83	4 112	5 141	6 170	7 199	8 228	9 257	10 286
----------------------------------	---------	---------	---------	----------	----------	----------	----------	----------	----------	-----------

<b>Abschlüsse</b>	3 mal 5%	6 mal 7,5 %	12 mal 10 %	26 mal 15 %	52 mal 20 %
	ab 5'000 mm 5%	ab 10'000 mm 10%	ab 20'000 mm 15%	ab 50'000 mm 20%	

<b>Tarif Inserate</b>	Einspaltig pro Millimeter, s/w, 25 mm breit		
	Anzeige lokal / ausserlokal	Fr. 1.22 / 1.51	(mind. 2-spaltig, 20 mm)
	Stellen lokal / ausserlokal	Fr. 1.46 / 1.60	(mind. 2-spaltig, 20 mm)
	Anzeige Textteil	Fr. 2.10	(mind. 2-spaltig, 20 mm)
	Anzeige Titelbalken	Fr. 1.46 / 1.81	(10 Sp. mind. 75 mm, max. 110 mm)
	Kopffeld (inkl. Farbe)	Fr. 295.-	(54 x 60 mm)
	Kulturseite 3 Felder unten (inkl. Farbe) je	Fr. 330.-	(90 x 70 mm)
	Letzte Seite oben (inkl. Farbe)	Fr. 235.-	(54 x 60 mm)
	Anzeige Kreuzworträtsel	Fr. 400.-	(61 x 100 mm)
	Farbzuschlag	Fr. 100.- Euroskala	(1- oder 4-farbig)
	Feste Platzierung nach Verfügbarkeit	Preiszuschlag 10%	

<b>Tarif Prospektbeilagen</b>	Gewicht	Preis per Ex.	Preise für maschinelles Einstecken der Beilagen inkl. 3 Rp. Werbewert. Teilaufgaben nach Ortsliste möglich. Zuschlag für Teilaufgabe Fr. 400.-
	bis 25g	14.5 Rp.	
	26g bis 50g	16.5 Rp.	
	51g bis 75g	19.0 Rp.	
	76g bis 100g	21.5 Rp.	
	ab 100g	auf Anfrage	

Totalauflage 38'131 Ex., Auflage Frauenfeld 14'453 Ex., Auflagenzuschuss 1.2%

Alle Preise zuzüglich 7.7% MWST / Wiederhol- und Kombirabatte auf Anfrage.

**Als Mitglied des Gewerbevereins der Region Frauenfeld bekennen wir uns klar zum regionalen Gewerbe und verzichten bewusst auf Inserate und Werbebeilagen aus dem Ausland.**

Abonnement: Fr. 95.-/Jahr, Fr. 49.-/Halbjahr (Abopreise inkl. 2.5% MWST)



## Die Frauenfelder Woche erscheint jeden Mittwoch in den Haushaltungen der folgenden Gemeinden:

Aadorf, Aawangen, Attikon, Bertschikon, Bonau, Buch b. Frauenfeld, Dettighofen, Ellikon a.d. Thur, Engwang, Eschikofen, Ettenhausen, Felben-Wellhausen, Frauenfeld, Gachnang, Gerlikon, Guntalingen, Gundetswil, Guntershausen b. Aadorf, Hagenbuch ZH, Häuslenen, Herdern, Homburg, Hörhausen, Hüttlingen, Hüttwilen, Illhart, Islikon, Kefikon TG, Kefikon ZH, Lamperswil, Lanzenneunforn, Lommis, Lustdorf, Märstetten, Matzingen, Menzengrüt, Mettendorf TG, Müllheim Dorf, Müllheim-Wigoltingen, Niederneunforn, Nussbaumen, Oberneunforn, Oberstammheim, Pfyn, Rickenbach b. Winterthur, Rickenbach Sulz, Stettfurt, Thundorf, Tuttwil, Uerschhausen, Uesslingen, Unterstammheim, Wagerswil, Wängi, Warth, Weingarten, Kalthäusern, Waltalingen, Weiningen, Wetzikon b. Thundorf, Wigoltingen, Wilen b. Neunforn, Wittenwil